

屏東縣政府 函

地址：900219屏東縣屏東市自由路527號
承辦人：李學景
電話：08-7320415#3643
傳真：08-7320185
電子信箱：a251657@oa.ptthg.gov.tw

受文者：屏東縣立潮州國民中學

發文日期：中華民國112年4月27日

發文字號：屏府教終字第11215867100號

速別：普通件

密等及解密條件或保密期限：

附件：如說明四 (4504224_11215867100_1_4504224_11215867100_1.pdf)

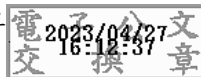
主旨：轉知財團法人雪心文教基金會辦理112年度教師研習暨成人教育實施計畫內容，詳如說明，請踴躍報名參加。

說明：

- 一、依據財團法人雪心文教基金會112年4月18日(112)雪教字第112020號函及教育部112年3月6日臺教師(三)字第1120022495號函辦理。
- 二、本研習日期訂於112年7月4日至7月8日(5天4夜)於苗栗縣雪廬山(苗栗縣卓蘭鎮坪林里象山50號)辦理，報名期限至112年6月27日止。
- 三、本次研習同意全程參與者核予研習時數25小時，並核予公(差)假登記。
- 四、檢附研習內容及報名表如附件。

正本：本縣各高國中及特殊學校、本縣各國小及公立幼稚園

副本：本府教育處終身教育科



本案依分層負責規定授權業務主管決行