

國立彰化師範大學 函

地址：500彰化市進德路一號
聯絡人：陳芮瑩
聯絡電話：04-7232105#3013
傳真：(04)7211151
電子信箱：cjying@cc.ncue.edu.tw

受文者：屏東縣立潮州國民中學

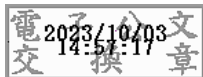
發文日期：中華民國112年10月3日
發文字號：科中字第1121800035號
速別：普通件
密等及解密條件或保密期限：
附件：如文 (A095K0000Q112180003500-1.png、A095K0000Q112180003500-2.odt)

主旨：為配合本校校慶將舉辦「2023年科學開Fun日活動」，開放本校理學院教師研究室提供參觀體驗，並同時辦理科趣攤位並由工學院提供新興AI教具展示，敬邀貴校師生踴躍參加，請查照。

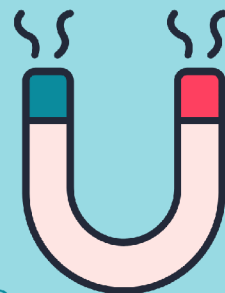
說明：

- 一、藉此次活動將引導同學對基礎科學之興趣，進而瞭解科學的奧妙。
- 二、本次活動分「團體報名」及「個人報名」，歡迎各級學校以團體報名方式。
- 三、團體報名：<https://forms.gle/7iiCtLzjCVbRdUjp6>
- 四、個人報名：一律現場報名。
- 五、請核予貴校參與活動人員公差假出席。

正本：臺南市各國民中學、高雄市各國民中學、屏東縣各國民中學、臺東縣各國民中學
副本：



國立彰化師範大學

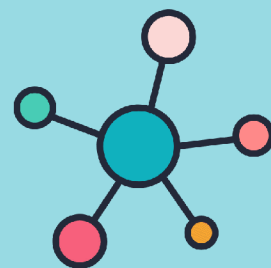


LET'S HAVE FUN!!

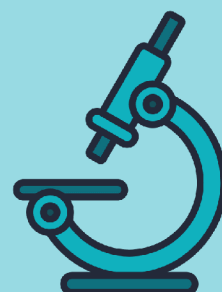


2023

科學開 FUN日



112年10月28日(六)
上午10:00開始

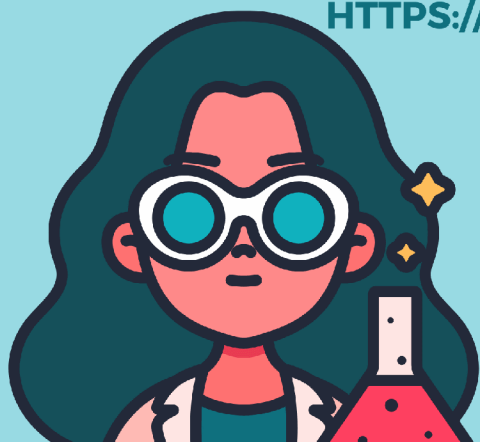


闖關成功集點

完成，可獲得精美小禮物~

網頁資訊：

[HTTPS://CSE.NCUE.EDU.TW/PROMOTE_DETAIL/29/#](https://cse.ncue.edu.tw/promote_detail/29/#)



彰化師大「2023 科學開 Fun 日」

時間：中華民國 112 年 10 月 28 日（星期六）

地點：彰化師大進德校區。教學大樓及理學院各系所研究實驗室

- 1、指導單位：教育部
- 2、主辦單位：國立彰化師範大學、科教中心、理學院
- 3、協辦單位：全民科學教育計畫
工學院及工學院科普活動計畫
理學院及工學院各學系

三、參與對象：國中高中學生及一般社會民眾

四、活動主旨：為宣傳彰化師大理學院、工學院教學研究特色，開放本院教師研究實驗室，辦理科趣攤位及教材展示，邀請中學學生及校內外民眾參加，引導參加者對基礎科學之興趣，進而瞭解科學的奧妙！

五、活動內容：

活動分為「科學探索區」，「科學冒險區」，「科學魔法區」等區域，完成規定關卡數者會頒發「研習證明書」和獲得精美「紀念品」一份。

1. 科學探索區：參訪各研究實驗室，由研究生解說研究內容及示範實驗。
2. 科學冒險區：以「闖關設攤」方式進行之科學遊戲，由本院學生當關主設置闖關攤位。
3. 科學魔法區：人工智慧、新興科技教具展示及動手做體驗教室。

六、報名方式

團體報名（線上報名）：請填列附表後回傳本校科教中心。

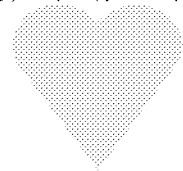
<https://forms.gle/VszumtyPEQbuXxvq5>

個人報名：一律採現場報名。

七、連絡方式

1. 電話：04-7232105 轉 3012 聯絡人：楊小姐
2. 活動網址：https://cse.ncue.edu.tw/promote_detail/29/#

八、為因應防疫需求、強化對於公眾集會的評估管理，有呼吸道症狀者、不宜參加。並請參加活動者配合全程配戴口罩，敬請見諒。



* 團體請自行安排貴校集合報到及退場時間。

* 本表格可自行增減。

* 填妥報名表後請於 10/27 日前 E-mail 至 linda110141@gmail.com，謝謝！

* 為因應防疫需求，強化對於公眾集會的評估管理，以下為注意事項：

1. 有呼吸道症狀者、不宜參加。
2. 全程請戴口罩進行活動，並盡量減少觸摸眼鼻口等。
3. 活動中如出現發燒、身體不適等症狀者勿入場，請返回家休息並就醫。