

## 屏榮學校財團法人屏東縣屏榮高級中學 函

地址：屏東縣屏東市民學路100號  
承辦人：蔡宛汝  
電話：(08) 722-3409#11  
傳真：(08) 723-8142  
電子信箱：wanru.pr@gmail.com

受文者：屏東縣立潮州國民中學

發文日期：中華民國113年2月20日  
發文字號：屏榮教字第1130200038號  
速別：普通件  
密等及解密條件或保密期限：  
附件：

主旨：檢送本校於113學年度辦理「特色招生專業群科甄選入學」甄選說明會相關訊息，敬請貴校惠予協助公告並鼓勵所屬學生踴躍報名參加為荷。

說明：

- 一、「特色招生專業群科甄選入學」為在國中教育會考成績之外，自辦術科或學科能力測驗之入學管道。
- 二、活動內容包含實體招生說明會、預約招生組一對一諮詢、線上網站測驗介紹等，將有助於學生參加該入學管道，並深入了解各科專長領域及未來選擇與規劃，歡迎全國國中端學生、家長、親友踴躍參加。
- 三、重要活動資訊如下：
  - (一)活動日期：113年3月2日(星期六)。報名網址：  
<https://forms.gle/ZdoUhEPvubcgWqSt8>。
  - (二)說明會報名時間：即日起開放報名。
  - (三)說明會時間：當日上午10:00；地點：本校會議室。
  - (四)預約招生組一對一諮詢，時間：當日上午10:00-12:00；



地點：本校教務處；預約諮詢專線：08-722-3409轉分機  
11、15。

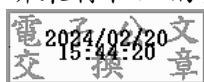
(五)活動對象：國中端學生，亦歡迎家長及親友一同參加。

(六)活動名額：不限。

(七)活動費用：免費。

正本：屏東縣立大同高級中學、屏東縣立枋寮高級中學、屏東縣立來義高級中學、屏東縣立東港高級中學、屏東縣立明正國民中學、屏東縣立中正國民中學、屏東縣立公正國民中學、屏東縣立鶴聲國民中學、屏東縣立至正國民中學、屏東縣立潮州國民中學、屏東縣立光春國民中學、屏東縣立東新國民中學、屏東縣立恆春國民中學、屏東縣立萬丹國民中學、屏東縣立萬新國民中學、屏東縣立長治國民中學、屏東縣立麟洛國民中學、屏東縣立九如國民中學、屏東縣立里港國民中學、屏東縣立鹽埔國民中學、屏東縣立高樹國民中學、屏東縣立高泰國民中學、屏東縣立萬巒國民中學、屏東縣立內埔國民中學、屏東縣立崇文國民中學、屏東縣立竹田國民中學、屏東縣立新埤國民中學、屏東縣立新園國民中學、屏東縣立林邊國民中學、屏東縣立南州國民中學、屏東縣立佳冬國民中學、屏東縣立琉球國民中學、屏東縣立車城國民中學、屏東縣立滿州國民中學、屏東縣立瑪家國民中學、屏東縣立泰武國民中學、屏東縣立獅子國民中學、屏東縣立牡丹國民中學、屏東縣私立南榮國民中學

副本：



校長 李 欣 蔓