

正修學校財團法人正修科技大學 函

地址：833301 高雄市鳥松區澄清路840號
聯絡人：林靖皓
電話：07-7358800 分機：2715

受文者：屏東縣立潮州國民中學

發文日期：中華民國113年2月20日

發文字號：正招字第1130001982號

速別：普通件

密等及解密條件或保密期限：

附件：113正修科技大學五專部招生DM (310903600Q_1130001982_doc1_Attach1.pdf)

主旨：有關本校113學年度五專部招生訊息，請惠予公告周知，
並請轉知學生踴躍報名，請查照。

說明：

一、招生科別：土木工程科49名、建築科50名。

二、名額分配如下：

(一)全國五專優先免試入學：土木工程科48名、建築科49。

(二)南區五專聯合免試入學：土木工程科1名、建築科1名。

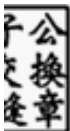
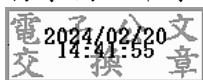
三、本校另寄送招生文宣。

正本：高雄市立五福國民中學、高雄市立陽明國民中學、高雄市立福山國民中學、高雄市立明華國民中學、高雄市立左營國民中學、高雄市立國昌國民中學、高雄市立龍華國民中學、高雄市立鳳山國民中學、高雄市立楠梓國民中學、高雄市立鳳西國民中學、高雄市立鳳甲國民中學、高雄市立中山國民中學、高雄市立正興國民中學、高雄市立岡山國民中學、高雄市立瑞祥高級中學、高雄市立青年國民中學、高雄市立林園高級中學、高雄市立七賢國民中學、高雄市立福誠高級中學、高雄市立小港國民中學、高雄市立路竹高級中學、高雄市立三民國民中學、高雄市立右昌國民中學、高雄市立光華國民中學、高雄市立明義國民中學、高雄市立大灣國民中學、高雄市立前峰國民中學、高雄市立五甲國民中學、高雄市立大寮國民中學、高雄市立文府國民中學、高雄市立鳳翔國民中學、高雄市立旗山國民中學、高雄市立文山高級中學、高雄市立橋頭國民中學、高雄市立仁武高級中學、高雄市立中庄國民中學、高雄市立阿蓮國民中學、高雄市立英明國民中學、高雄市立中正高級中學、高雄市立苓雅國民中學、高雄市立前鎮國民中學、高雄市立大樹國民中學、高雄市立鼎金國民中學、高雄市立梓官國民中學、高雄市立鹽埕國民中學、高雄市立大社國民中學、高雄市立後勁國民中學、高雄市立前金國民中學、高雄市立新興高級中學、高雄市立茄萣國民中學、高雄市立民族國民中學、高雄市立燕巢國民中學、高雄市立彌陀國民中學、高雄市立湖內國民中



學、高雄市立獅甲國民中學、高雄市立大仁國民中學、高雄市立一甲國民中學、
高雄市立瑞豐國民中學、高雄市立翠屏國民中小學、高雄市立旗津國民中學、高
雄市立美濃國民中學、高雄市立南隆國民中學、高雄市立中芸國民中學、高雄
市立溪埔國民中學、高雄市立壽山國民中學、高雄市立立德國民中學、高雄
市立忠孝國民中學、高雄市立嘉興國民中學、高雄市立鳥松國民中學、高雄
市立鳳林國民中學、高雄市立潮寮國民中學、高雄市立蚵寮國民中學、高雄
市立中崙國民中學、高雄市立永安國民中學、高雄市立內門國民中學、高雄
市立龍肚國民中學、高雄市立圓富國民中學、高雄市立杉林國民中學、高雄
市立那瑪夏國民中學、高雄市立田寮國民中學、高雄市立興仁國民中學、高
雄市立寶來國民中學、高雄市立大洲國民中學、高雄市立桃源國民中學、高
雄市立甲仙國民中學、高雄市立茂林國民中學、高雄市立鼓山高級中學、臺
南市立仁德文賢國民中學、臺南市立下營國民中學、臺南市立大內國民中
學、臺南市立大成國民中學、臺南市立大橋國民中學、臺南市立山上國民中
學、臺南市立中山國民中學、臺南市立仁德國民中學、臺南市立六甲國民中
學、臺南市立太子國民中學、臺南市立文賢國民中學、臺南市立北門國民中
學、臺南市立左鎮國民中學、臺南市立民德國國民中學、臺南市立永康國
民中學、臺南市立玉井國民中學、臺南市立白河國民中學、臺南市立安平
國民中學、臺南市立安定國民中學、臺南市立安南國民中學、臺南市立安
順國民中學、臺南市立成功國民中學、臺南市立竹橋國民中學、臺南市立
西港國民中學、臺南市立沙崙國民中學、臺南市立佳里國民中學、臺南市
立佳興國民中學、臺南市立和順國民中學、臺南市立官田國民中學、臺南
市立延平國民中學、臺南市立忠孝國民中學、臺南市立東山國民中學、臺
南市立東原國民中學、臺南市立金城國民中學、臺南市立南化國民中學、
臺南市立南新國民中學、臺南市立建興國民中學、臺南市立後甲國民中
學、臺南市立後壁國民中學、臺南市立柳營國民中學、臺南市立海佃國民
中學、臺南市立將軍國民中學、臺南市立崇明國民中學、臺南市立麻豆國
民中學、臺南市立復興國民中學、臺南市立善化國民中學、臺南市立菁寮
國民中學、臺南市立新化國民中學、臺南市立新市國民中學、臺南市立
新東國民中學、臺南市立新興國民中學、臺南市立楠西國民中學、臺南
市立學甲國民中學、臺南市立龍崎國民中學、臺南市立歸仁國民中學、臺
南市立關廟國民中學、臺南市立鹽水國民中學、臺南市立鹽行國民中學、
屏東縣私立南榮國民中學、屏東縣立明正國民中學、屏東縣立中正國民中
學、屏東縣立公正國民中學、屏東縣立鶴聲國民中學、屏東縣立至正國民
中學、屏東縣立長治國民中學、屏東縣立麟洛國民中學、屏東縣立九如
國民中學、屏東縣立里港國民中學、屏東縣立鹽埔國民中學、屏東縣立
高樹國民中學、屏東縣立高泰國民中學、屏東縣立內埔國民中學、屏東
縣立崇文國民中學、屏東縣立竹田國民中學、屏東縣立潮州國民中學、
屏東縣立光春國民中學、屏東縣立萬巒國民中學、屏東縣立新埤國民中
學、屏東縣立萬丹國民中學、屏東縣立新園國民中學、屏東縣立林邊國
民中學、屏東縣立南州國民中學、屏東縣立佳冬國民中學、屏東縣立琉
球國民中學、屏東縣立車城國民中學、屏東縣立恆春國民中學、屏東縣
立滿州國民中學、屏東縣立瑪家國民中學、屏東縣立泰武國民中學、屏
東縣立牡丹國民中學、屏東縣立獅子國民中學、屏東縣立東新國民中
學、屏東縣立萬新國民中學、屏東縣立枋寮高級中學

副本：





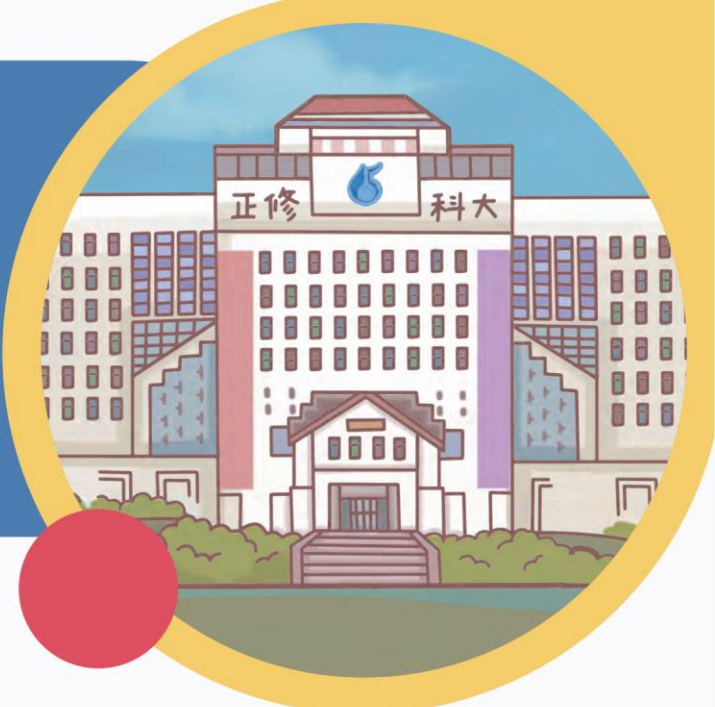
113學年度

正修科技大學

五專部

有住宿需求者，
保障優先登記!

土木工程科 建築科



報名日期

全國五專 **優先** 免試入學 113年5/20-5/24

土木工程科 **48** 名
建築科 **49** 名

南區五專 **聯合** 免試入學 113年6/20-6/30

土木工程科 **數** 名
建築科 **數** 名

* 6/21公告實際招生名額 *

● 凡國中教育會考成績五科達以下標準，錄取本校並註冊就讀，即可獲得入學獎學金。

五科全A 獎 **5** 萬，最高可獲 **50** 萬

五科全A+獎 **10** 萬，最高可獲 **100** 萬

● 經**全國五專優先免試入學**第一志願錄取並完成註冊，
可獲入學獎學金 **8000** 元

* 詳情請參閱本校獎學金辦法*



升學就業免煩惱

● 五專前三年 **免學費** 後兩年 **免學雜費** 月領 **6千** 元
畢業後正式職缺(教育部展翅計畫)

* 依據 [教育部補助大專校院辦理五年制專科學校畢業生投入職場要點] *

● 畢業後可報考二技或插大學部3年級

● 畢業後滿3年可報考研究所



土木工程科 49名



07-7358800 轉 3102 <http://civil.csu.edu.tw/>

本科以培育土木營建領域相關實務工程人員為目標，以工程規劃、設計施工、營造管理、遙測科技及空間資訊等理論與實務並重之教育訓練，奠定實務技術專業知能。

升學 進路

可繼續報考相關科系插大或研究所，包含：

土木與空間資訊系、土木工程系、營建工程系、材料工程系、水利工程系、環境工程系、土木與生態工程系、應用地質系、資源工程系、水土保持學系等。

就業 發展

- (1)公部門：縣市政府工務局、水利局、建設局、國道新建工程處、鐵道局、公路局等。
- (2)公營企業：台糖（股）公司、水利會、台電公司、中油公司、中鋼公司等。
- (3)民間企業：建設公司、營造廠、工程顧問公司、土木材料檢試驗公司等。
- (4)自行創業：技師事務所、建設公司、營造廠、混凝土材料廠、拆除公司、工程顧問公司等。

交通便捷利多 就業率我最高 專業合作廠商

建築科 50名

07-7358800 轉 3602 <http://archi.csu.edu.tw/>

本科以培育建築與室內設計人才，課程內容符合建築師國家考試之規定與資格，並配合業界實際人才需求，以建築設計、規劃、設備、結構、史論、景園、平面設計、空間設計、造園、電腦輔助設計等實務課程，並強化工程實務管理與高階設計技巧，以達到理論與實務並重之教學目標。

升學 進路

可繼續報考相關科系插大或研究所，包含：

建築領域、室內設計領域、境設計領域、景觀設計領域、創新設計領域、營建工程領域、營建管理領域、都市計劃領域等。

就業 發展

- (1)公部門：縣市政府工務局之建築管理處、新建工程處、養護工程處、都市發展局之都市規劃科、都市設計科、社區營造科、住宅發展處、觀光局及其他相關之局處，另可報考國營事業相關職職務。
- (2)私部門：建築師事務所、建設公司、營造廠、景觀設計公司、室內設計公司、工程顧問公司。
- (3)自行創業：開業之建築師事務所、建設公司、營造廠、建築設計工作室、室內設計工作室、景觀設計公司、工程顧問公司、3D建模工作室等。



正修科技大學
Cheng Shu University

地址：高雄市鳥松區澄清路840號
電話：(07)735-8800 轉1111
傳真：(07)731-0213
網址：<http://visit.csu.edu.tw/>



LINE@ 正修科大招生官網



入學意願調查