

## 全國教師工會總聯合會 函

地址：10452臺北市中山區民權西路27號2樓

承辦人：張育倫

電話：0225857528 分機206

電子信箱：nftu@nftu.org.tw

受文者：屏東縣立潮州國民中學

發文日期：中華民國113年6月3日

發文字號：全教總字第1130000086D號

速別：普通件

密等及解密條件或保密期限：

附件：全教總113學年度「近土親農—食農學堂」融入課程與教學實施計畫  
(0000086DA0C\_ATTCH1.pdf)

主旨：檢附全教總113學年度「近土親農—食農學堂」融入課程與教學實施計畫，敬請協助轉知貴校教師踴躍參與，詳如說明，請查照。

說明：

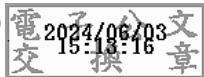
- 一、「全國教師工會總聯合會」（以下簡稱：本會）為推動復興國產雜糧與認識在地農業文化，關注糧食自主議題，於民國100年起結合各界資源，致力推動近土親農之相關活動，為食農教育向下扎根。
- 二、為廣邀更多教師將「食農學堂」融入課程與教學，本會特提供「教學種子盒」（申請方式如附件），盒內有六種雜糧種子、教學手札等資源，供教師投入食農課程的實踐與創發。
- 三、為使參與教師更明瞭近土親農的意義及如何進行「食農學堂」教學，本會賡續於113年度與教育部學前及國民教育署共同合作辦理教師研習課程，廣邀各地課程實踐教師與農友分享經驗，各場次資訊公告於本會網站食農學堂專區，

且將研習影片上架至環境教育終身學習網，供老師線上研習。

四、敬請協助公告轉知本計畫，鼓勵貴校教師踴躍參與。

正本：全國各級學校

副本：教育部國民及學前教育署(含附件)、本會所屬會員工會(含附件)、本會自存(含附件)



理事長 侯俊良

裝

訂

線

## 全教總 113 學年度「近土親農—食農學堂」

### 融入課程與教學實施計畫

#### 一、目標

以「糧食自給」、「在地保種」概念出發，帶領孩子從認識種子開始，到親手栽培作物，進而學習有關雜糧的知識，再到有能力自我把關飲食安全，每個階段都能具體落實「農村即學堂」的概念：農友就是最好的老師、農作物就是最好的教具、作物成長過程的觀察就是最好的教案。教師可多元運用本計畫所提供之教學種子盒結合專長的學科，自行創發各種相關課程，讓「食農學堂」融入課程與教學。

#### 二、活動

(一) 申請資格：具有「全國教師工會總聯合會」及其所屬會員工會資格之共同會員。

(二) 活動內容：

1. 實施日期：113 學年整年度

2. 申請種子教學盒：

教學盒內的資源有教師申請之各類雜糧種子，以及從產地到餐桌之相關教學素材。

◆ 申請日期：113 年 6 月 1 日起。

◆ 截止日期：113 年 9 月 30 日，若 600 份申請完，則關閉表單。

◆ 申請方式：填寫 Google 表單申請（網址：<https://forms.gle/xKih5BHZ4M74auK87>），亦可掃描右方 QR Code。

◆ 種子教學盒於 113 年 9 月～10 月寄送到校。

**※善意叮嚀：種子就是未來的糧倉，**

**請珍惜得來不易的資源！**

3. 實施方式：

◆ 對象：

可以一個班級進行，也可以班群、學年，或全校一起來推動。

◆ 作法：

帶領學生從識別種子、整地、播植、病蟲害觀察、日常管理，到收成、脫粒與保護種子，將種植歷程結合食品安全、環境保護、社會文化等議題，依教師個人創發融入課程與教學。

◆ 種植期間：

依據作物特性施作，可參考教學手札內文說明。以小麥為例，10 月底「前」開始播種，約在隔年 2 月可收成，生長期共 120 天左右。

◆ 種植場地：

校內 5 平方公尺以上地坪（排水良好的砂壤土）皆可，若校園受環境限制，亦可採取盆栽、花台等簡便栽植方式。



◆ 環境需求：

全日照（或至少應有半日照）且通風之處。

◆ 資源：

全教總持續辦理近土親農教師研習，延請農友與有豐富種植經驗「食農學堂」實作教師進行分享。並邀請申請種子之會員教師，追蹤全教總「食農學堂」臉書粉絲專頁，及加入「全教總食農學堂」line 社群、臉書社團，交流栽種疑義與種植經驗。

今年度開始，全教總將陸續上架研習影片至環境教育終身學習網，供老師線上學習取得時數。

※相關活動可至全教總網站食農學堂專區查詢(<http://www.nftu.org.tw/>)。

三、主辦單位：全國教師工會總聯合會、教育部國民及學前教育署。