

屏東縣政府 函

地址：900219屏東縣屏東市自由路527號
聯絡人：詹子芸
聯絡電話：08-7320415#3641
傳真：08-7337061
電子信箱：a002409@oa.pthg.gov.tw


受文者：屏東縣立潮州國民中學

發文日期：中華民國114年9月17日
發文字號：屏府教終字第1145168570號
速別：普通件
密等及解密條件或保密期限：
附件：如主旨 (376530000A114516857000-1.pdf)

主旨：檢送本府辦理「屏東縣學習型城市發展計畫-屏東向前·希望城市-農經與低碳綠活學習力-子計畫5：114年度學習型家庭暨社區選拔實施計畫」計畫1份，請協助轉知並鼓勵貴校(中心、單位、社區)人員踴躍提案，請查照。

說明：

- 一、依據本縣瑪家鄉長榮百合國小114年9月5日屏瑪長百小研字第1140000156號函辦理。
- 二、學習型城市乃透過學習型組織(群組、家庭、社區、基金會、企業等)合作建立起共學體系，促進市民主動學習、自我實現與城市的永續發展，有效提升城市終身學習力，進而成為知識與智慧城市。本年度為提高本縣民學習力及知識力，特舉辦學習型家庭及學習型社區選拔，以打造本縣成為永續學習型城市。
- 三、旨揭相關選拔資訊如下：
 - (一)選拔類別及名額：
 - 1、學習型家庭：5名。



2、學習型社區：5名。

3、以上各組頒獎名額將視提報數量多寡，並考量具體表現等因素，必要時得酌予調整名額。

(二)資料繳交(含報名資料)期限及郵寄地址：

1、請於114年10月30日(星期四)前將報名資料寄送至屏東縣終身學習輔導團白雅萍主任收(地址：90341屏東縣瑪家鄉瑪家村和平路一段65號)。

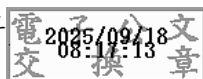
2、請於信封上註明「屏東縣114年度學習型家庭暨社區選拔」，郵戳為憑，逾期或資料不齊全者恕不受理。

3、報名所需文件請參閱本實施計畫。

四、本府委託本縣瑪家鄉長榮百合國民小學辦理旨揭計畫，如需諮詢，可洽計畫團隊(白雅萍主任，08-7997253#12)。

正本：屏東縣高樹鄉公所、屏東縣林邊鄉公所、屏東縣九如鄉公所、大仁科技大學環境教育中心、台糖公司、幸福莊園、黃金蝦無毒泰國蝦餐廳/漁場、康力富企業有限公司、社團法人屏東縣休閒農業發展協會、喜樂可可咖啡園、鴻旗有機休閒農場、大花農場、屏東縣高樹鄉大路關文化傳承協會、屏東縣原鄉藝文產業聯盟推廣協會、大路關驛站、各高國中、各國小、屏東縣家庭教育中心、屏北社區大學、屏南社區大學

副本：本府教育處終身教育科



屏東縣 114 年度學習型家庭暨社區選拔實施計畫

一、依據：屏東縣 114 年推動學習型城市計畫。

二、目的：

學習型城市是透過學習型組織(群組、家庭、社區、基金會、企業等)合作建立起共學體系，促進市民主動學習、自我實現與城市的永續發展，有效提升城市終身學習力，進而成為知識與智慧城市。本年度為提高屏東縣民學習力及知識力，特舉辦學習型家庭及學習型社區選拔，以打造屏東縣成為永續學習型城市。

三、辦理單位：

(一)主辦單位：屏東縣政府教育處

(二)承辦學校：屏東縣瑪家鄉長榮百合國民小學、屏東縣終身學習輔導團

四、選拔類別：

(一)學習型家庭

家庭成員基於血緣、姻親與收養關係組合而成並至少 2 人(含)以上，家庭成員(至少一人)設籍屏東縣，並透過家庭成員共學、積極參與及對話與分享，促成個人及家庭的改變與成長。

(二)學習型社區

係以居住在同一社區成員為學習主體，旨在促進社區中個人成長及整體社區的發展和營造，並提升良好的生活品質與達成終身學習的目標，具有績效，足堪楷模者。

五、選拔名額：學習型家庭：5 名。學習型社區：5 名。

前揭各組頒獎名額，視各單位提報候選數多寡，並考量具體表現等因素，必要時得酌予彈性調整名額，預計於 114 年 11 月 15 日(星期五)前公告名單。

六、選拔評分重點：

以營造學習型組織為精神，各類評分項目、配分比率、選拔評分重點如下表：(相關內容參考請參照附件 5)

(一)學習型家庭評分重點

項目	選拔評分重點
1. 基本資料 (10%)	1-1 規劃家庭學習的動機想法及參與的成員介紹？ 1-2 家庭學習的願景及規劃內容說明。
2. 資源投入 (學習資源) (20%)	2-1 家庭成員利用哪些時間及地點(場地)進行學習？ 2-2 學習過程中，曾經使用過哪些社會資源或學習設備？
3. 策略運作 (學習方式) (30%)	3-1 家庭成員運用哪些方法來進行學習方式及內容的討論？ 3-2 家庭中對學習有哪些激勵的方式？

4. 效益產出 (學習成果) (40%)	4-1 推動學習型家庭的優良事蹟或家庭成員參與學習後有哪些成長與改變？ 4-2 推動家庭學習過程中遭遇到的困境及如何因應解決？
----------------------------	--

(二)學習型社區評分重點

項目	選拔評分重點
1. 基本資料 (10%)	1-1 社區學習的動機想法及參與的成員介紹。 1-2 社區學習的願景與及規劃內容說明。
2. 資源投入 (學習資源) (20%)	2-1 推動社區學習的組織規劃及人力安排。 2-2 推動社區學習的時間、場地、軟硬體、經費及引進社會資源等。
3. 策略運作 (學習方式) (30%)	3-1 如何了解社區的學習需求及提升社區學習參與作為？ 3-2 社區學習如何照顧到多元族群的需求？
4. 效益產出 (學習成果) (40%)	4-1 學習型社區的優良事蹟或成員參與學習後的成長與改變。 4-2 推動社區學習過程中遭遇到的困境及如何因應解決？

七、選拔方式：

(一)報名：

1. 推薦：由屏東縣各鄉鎮市公所、村里辦公室、屏東縣所屬各機關學校、樂齡學習中心、社區大學、民間團體及協辦單位推薦報名。
2. 自薦：由家庭或社區自行報名。

(二)資料繳交(含報名資料)：

1. 請於 114 年 9 月 17 日(星期三)起至 10 月 30 日(星期四)止，將報名資料寄送至屏東縣終身學習輔導團收(地址：90341 屏東縣瑪家鄉瑪家村和平路一段 65 號，電話 08-7997253#12，白雅萍主任收。請於信封上註明「屏東縣 114 年度學習型家庭暨社區選拔」，郵戳為憑，逾期或資料不齊全者恕不受理)。送件資料正本 1 份、影本 3 份及電子檔 1 份(以隨身碟或光碟提供)，請自行備份，送件資料於評選後概不退還。
2. 報名資料：
 - (1) 送審資料檢核表(如附件 1)。
 - (2) 紙本選拔報名表，學習型家庭報名表(附件 2-1、2-2)或學習型社區報名表(附件 3-1、3-2)，並送推薦單位用印(自薦者免填)。
 - (3) 圖像影片使用同意書(如附件 4)。
 - (4) 佐證文件：學習型家庭請檢附戶籍謄本 1 份，學習型社區請檢附屏東縣政府人民團體立案證書(社區發展協會)或公寓大廈管理組織報備證明等相關文件 1 份。

3. 審查方式：

(1) 初審：由屏東縣終身學習輔導團就參加者的資格與條件，進行資格審查。

(2) 複審：由各類別相關單位專家學者就送審資料評選之。

八、獎勵及義務：

(一)獎勵：

1. 得獎者頒發獎座，並頒獎典禮時間另行通知。
2. 獲獎之學習型家庭頒發新臺幣 3,000 元之等值商品禮卷，獲獎之學習型社區頒發新臺幣 20,000 元之等值商品禮卷。
3. 獲獎單位的報名資料有資料偽造、變造、虛偽不實者，撤銷並收回獎項。

(二)義務：

1. 獲獎者優喜事蹟由屏東縣政府教育處刊登新聞、新媒體、屏東縣學習型城市網站平臺專區及製作專刊等方式進行分享與交流。
2. 協助屏東縣政府推動學習型家庭及學習型社區，配合出席、宣傳或推廣等相關活動。

九、經費：辦理活動經費由屏東縣政府教育處相關經費項下支應。

十、推薦書格式如附件，各推薦單位得自行微調或繕印。表格若不敷使用請自行複製格式使用。

十一、本計畫經核定後實施，修正時亦同。

收件編號：
(由主辦單位填寫)

屏東縣 114 年度學習型家庭暨社區選拔活動送審資料檢核表

送件類別		<input type="checkbox"/> 學習型家庭(附件 2) <input type="checkbox"/> 學習型社區(附件 3)		
戶長或代表人姓名				
方案名稱				
推薦單位		(自薦者免填)		
序號	項目	規格	送件 自審	收件 初審
1	紙本送審資料自行檢核 (附件 1)	參選送件前請自行檢核		
2	紙本選拔核章報名表 學習型家庭(附件 2-1、2-2) 學習型社區(附件 3-1、3-2)	參選送件需代表人或戶長簽章		
		參選送件需經推薦單位用印 (自薦者免填)		
		文案以 A4 紙張 12 頁為限 (含報名表及優良事蹟)		
3	紙本圖片影音同意書 (附件 4)	參選送件需代表人或戶長簽章		
4-1	家庭類：檢附戶籍謄本	戶籍謄本正本 1 份，影本 3 份		
4-2	社區類：檢附屏東縣政府人民團體立案證書(社區發展協會)或公寓大廈管理組織報備證明等相關文件	屏東縣政府人民團體立案證書(社區發展協會)或公寓大廈管理組織報備證明影本 4 份		

註：1. 上述 1~4-1 項請檢送核章正本 1 份，影本 3 份，共一式 4 份。

2. 相關資料請自行備份，相關資料於評選後概不退還。

3. 相關證明文件僅供選拔查驗，不作其他用途

收件編號：
(由主辦單位填寫)

屏東縣 114 年學習型家庭選拔活動報名表

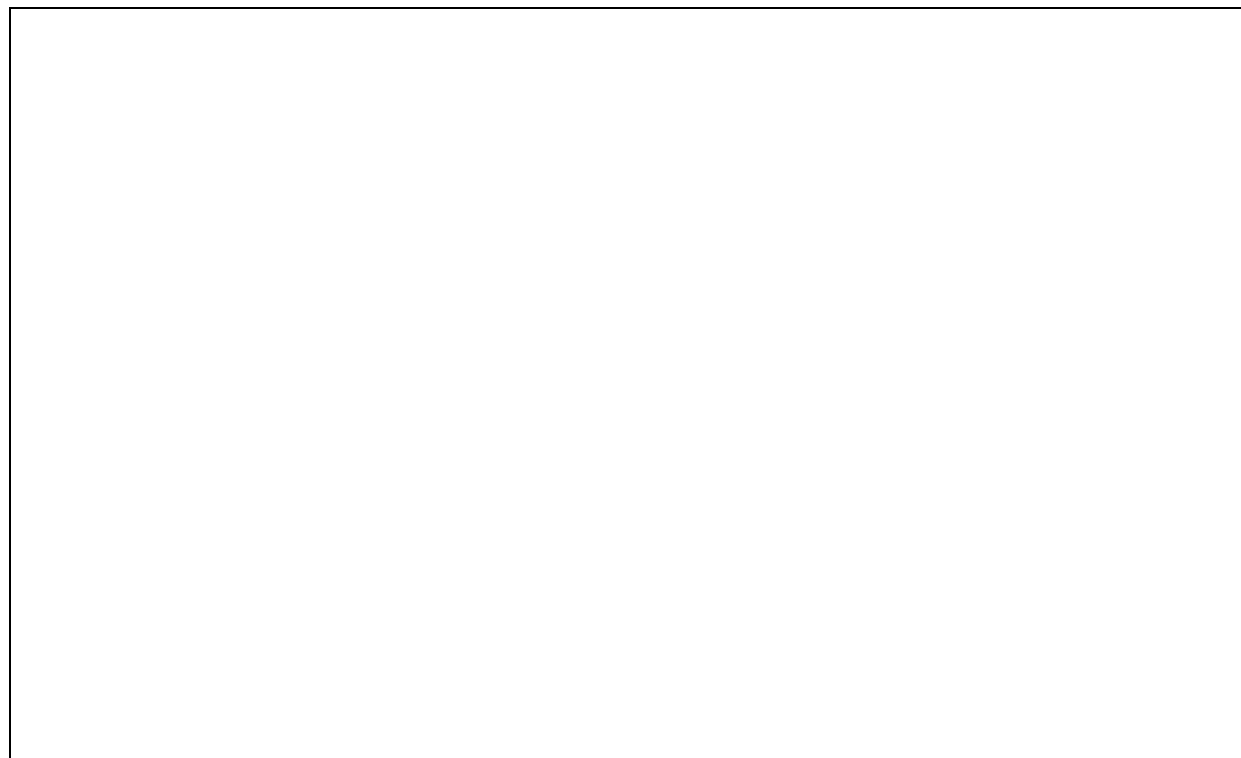
團隊名稱					(請自訂)
戶長姓名	(請簽章)	行動電話			
聯絡人員		行動電話			
戶籍地址	屏東縣 區				
通訊電郵					
參與家庭 主要成員	姓名	稱謂	年齡	擔任角色(或專長)	
家庭共學與活動簡述(請條列說明，字數約 800-1000 字)					
推薦理由與特色說明					
推薦單位	(自薦者以下免填)				
設立地址					
聯絡人員		連絡電話			
承辦人員	(請核章)	單位主管	(請核章)		

屏東縣學習型家庭選拔優良事蹟及特色照片說明

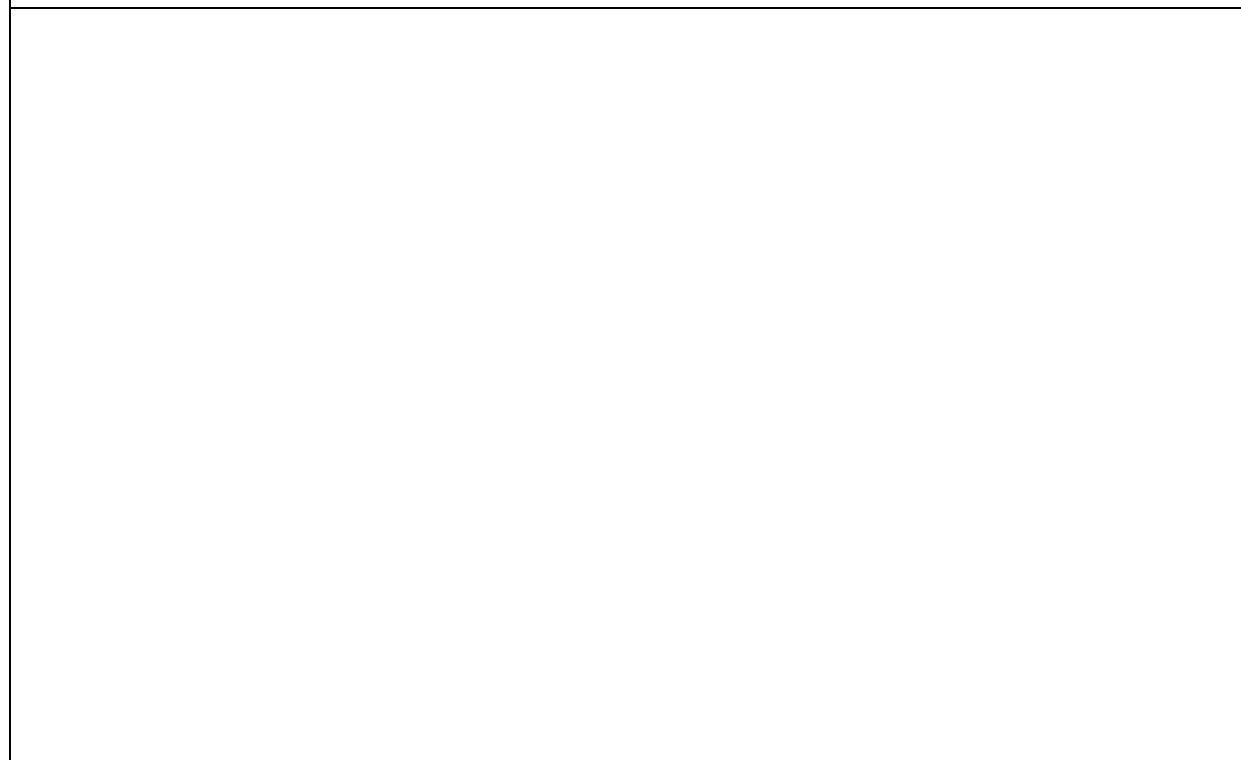
- 一、屏東縣學習型家庭選拔活動優良事蹟，請依評分層面填寫。以選拔活動前三年以內之優良事蹟為原則。
- 二、優良事蹟及特色照片說明(格式可自行調整)；每件送件文案以 A4 紙張 12 頁為限(含報名及推薦表)。
- 三、送件時請自行列印，提供核章正本 1 份，影本 3 份。

項目			自評(優良事蹟)
1.	基本資料	1-1 規劃家庭學習的動機想法及參與的成員介紹。	
		1-2 家庭學習的願景及規劃內容說明。	
2.	資源投入	2-1 家庭成員利用哪些時間及地點(場地)進行學習？	
		2-2 學習過程中，曾經使用過哪些社會資源或學習設備？	
3.	策略運作	3-1 家庭成員運用哪些方法來進行學習方式及內容的討論？	
		3-2 家庭中對學習有哪些激勵的方式？	
4.	效益產出	4-1 推動學習型家庭的優良事蹟或家庭成員參與學習後有哪些成長與改變？	
		4-2 推動家庭學習過程中遭遇到的困境及如何因應解決？	
5.	特色亮點	針對貴家庭有特色之處，可自行斟酌補充說明。	

四、請另提供選拔活動事蹟照片 JPG 檔，存檔請以內容簡要說明為檔名；建議提供 8-10 張照片，須 1440*1080 以上，檔案大小須為 1MB 以上。



照片說明：



照片說明：

收件編號：
(由主辦單位填寫)

屏東縣 114 年學習型社區選拔活動報名表

社區名稱					(請自訂)	
代表人					(請簽章)	
聯絡人員			行動電話			
聯絡地址	屏東縣 區					
通訊電郵						
社區組織 分工幹部	姓名	稱謂	年齡	扮演角色(或專長)		
社區學習活動簡述(請條列說明，字數約 800-1000 字)						
推薦(自薦)理由與特色說明(請條列說明，字數以 300 字內為原則)						
推薦單位						(自薦者以下免填)
設立地址						
聯絡人員			連絡電話			
承辦人員	(請核章)		單位主管	(請核章)		

屏東縣學習型社區選拔優良事蹟及特色照片說明

- 一、屏東縣學習型社區選拔活動優良事蹟，請依評分層面填寫。以選拔活動前三年以內之優良事蹟為原則。
- 二、優良事蹟及特色照片說明(格式可自行調整)；每件送件文案以 A4 紙張 12 頁為限(含報名及推薦表)。
- 三、送件時請自行列印，提供核章正本 1 份，影本 3 份。

項目		自評(優良事蹟)
1.	基本資料	1-1 社區學習的動機想法及參與的成員介紹。
		1-2 社區學習的願景與及規劃內容說明。
2.	資源投入	2-1 推動社區學習的組織規劃及人力安排。
		2-2 推動社區學習的時間、場地、軟硬體、經費及社會資源等。
3.	策略運作	3-1 如何了解社區的學習需求及訂定社區學習的方向。
		3-2 社區學習如何照顧到多元族群的需求。
4.	效益產出	4-1 學習型社區的優良事蹟或成員參與學習後的成長與改變。
		4-2 推動社區學習過程中遭遇到困境及如何因應解決？
5.	特色亮點	針對貴家庭有特色之處，可自行斟酌補充說明。

四、 請另提供選拔活動事蹟照片 JPG 檔，存檔請以內容簡要說明為檔名；建議提供 8-10 張照片，須 1440*1080 以上檔案大小須為 1MB 以上。

照片說明：
照片說明：

屏東縣 114 年學習型家庭暨社區選拔活動圖像影片使用同意書

- 一、本人或單位成員_____（以下簡稱甲方）茲同意並授權屏東縣政府教育處與相關承辦單位（以下簡稱乙方），對本人於參選過程所提供之文字圖像影片，允由乙方公開運用於公益活動、網站、出版及影片等項目製作。
- 二、乙方同意不得以甲方之文字圖像影片從事商業行為。
- 三、甲方同意無條件允予乙方使用所提供之文字圖像影片於公益活動之電子媒體及書面宣傳。
- 四、乙方並得用於設計、印刷、傳播、網站等各項宣傳資料，或以各種方式呈現授權圖像影片之全部或部分公開發表，但於公開發表之期間必須尊重著作人之個人形象，不得發表於非正當管道。
- 五、本文字圖像影片或肖像授權，無任何權利金或補償金，僅作推廣宣傳之用途。

此致

屏東縣政府教育處

立同意書人：_____（請簽名）

中華民國 年 月 日

一、學習型家庭選拔評分重點及相關內容參考

項目	選拔評分重點		相關內容參考	
1. 基本 資料 (10%)	1-1	規劃家庭學習的動機想法及參與的成員介紹。	1-1-1	動機想法，如培養主動學習的習慣、滿足求知欲、喜好學習等。
			1-1-2	參與成員，如父母、配偶、子女、親戚等。
	1-2	家庭學習的願景及規劃內容說明。	1-2-1	學習願景，如建立學習型家庭、養成家庭共學或學習習慣等。
			1-2-2	根據願景討論年度學習內容，如規劃家庭學習時間、家庭學習活動、家庭分享時間等。
2. 資源 投入 (學習 資源) (20%)	2-1	家庭成員利用哪些時間及地點(場地)進行學習？	2-1-1	時間，如平日晚上或假日。
			2-1-2	地點，如家裡、圖書館、社教館、藝文場館、戶外空間等。
	2-2	學習過程中，曾經使用過哪些社會資源或學習設備？	2-2-1	社會資源，如圖書館、藝文場館、藝文活動、學習課程、Podcast 等。
			2-2-2	學習設備，如圖書、報章雜誌、資訊設備(電腦、平板)等。
3. 策略 運作 (學習 方式) (30%)	3-1	家庭成員運用哪些方法來進行學習方式及內容的討論？	3-1-1	學習方法，如親子共學、家庭閱讀、家庭會議、讀書會、線上學習、參與藝文活動(如書展、畫展、音樂會、電影賞析、美術館或博物館等)。
	3-2	家庭中對學習有哪些激勵的方式？	3-2-1	學習激勵，如家庭聚餐、國內外家庭旅遊、家庭烤肉、購置學習設備等。
4. 效益 產出 (學習 成果) (40%)	4-1	推動學習型家庭的優良事蹟或家庭成員參與學習後有哪些成長與改變？	4-1-1	優良事蹟，如獲得家庭共學的殊榮、閱讀學習時數或證明、參與閱讀講座或活動等。
			4-1-2	成長與改變，如願意主動學習、學習時間及數量明顯提升、固定的家庭共學時間、親子關係更融洽、家庭更和諧等。
	4-2	推動家庭學習過程中遭遇到的困境及如何因應解決？	4-2-1	困境，如學習時間無法配合、學習設備不足、學習環境不佳、觀念或價值觀衝突等。
			4-2-2	解決方法，如透過家庭會議進行理性溝通並達成共識、改善家庭學習環境、尊重並接納彼此觀念上的差異等。

二、學習型社區選拔評分重點及相關內容參考

項目	選拔評分重點		相關內容參考	
1. 基本資料 (10%)	1-1	社區學習的動機想法及參與的成員介紹。	1-1-1	動機想法，如培養社區共學的習慣、滿足求知欲或興趣等。
			1-1-2	參與成員，如社區住戶、鄰居、終身學習機構相關人員等。
	1-2	社區學習的願景與及規劃內容說明。	1-2-1	學習願景，如建立學習型社區、建立社區居民終身學習的習慣與能力等。
			1-2-2	規劃內容，如社區學習課程與活動、社區走讀活動等。
2. 資源投入 (學習資源) (20%)	2-1	推動社區學習的組織規劃及人力安排。	2-1-1	組織規劃，如成立社區學習社團或推動學習工作小組。
			2-1-2	人力安排，依個人專業能力及經驗等做合適安排。
	2-2	推動社區學習的時間、場地、軟硬體、經費及引進社會資源等。	2-2-1	時間，如平日晚上或假日。
			2-2-2	場地，如社區活動中心、里民活動中心等。
2-2-3	硬體資源，如資訊設備、書籍、報章雜誌、電子書等。			
2-2-4	軟體資源，如教師、課程、學習制度等。			
3. 策略運作 (學習方式) (30%)	3-1	如何了解社區的學習需求及提升社區學習參與作為？	3-1-1	如透過問卷、訪談等方式了解社區居民的學習需求。
			3-1-2	如透過社區學習社團會議討論社區學習方向及學習主題等。
	3-2	社區學習如何照顧到多元族群的需求？	3-2-1	如透過問卷、訪談等規劃適合新住民、原住民、銀髮族等需求的課程、活動等。
4. 效益產出 (學習成果) (40%)	4-1	學習型社區的優理事蹟或成員參與學習後的成長與改變。	4-1-1	優理事蹟，如獲得社區學習的認證、參與社區共學活動。
			4-1-2	成長與改變，如終身學習參與率提高、學習時間及數量明顯提升、固定的社區共學時間。
	4-2	推動社區學習過程中遭遇到的困境及如何因應解決？	4-2-1	困境，如成員在能力、需求、觀念及時間上的差異性所導致推動社區學習的困難等。
			4-2-2	解決方法，如尊重並包容差異性、並根據成員差異性辦理合適的社區學習活動，以打造學習型社區。